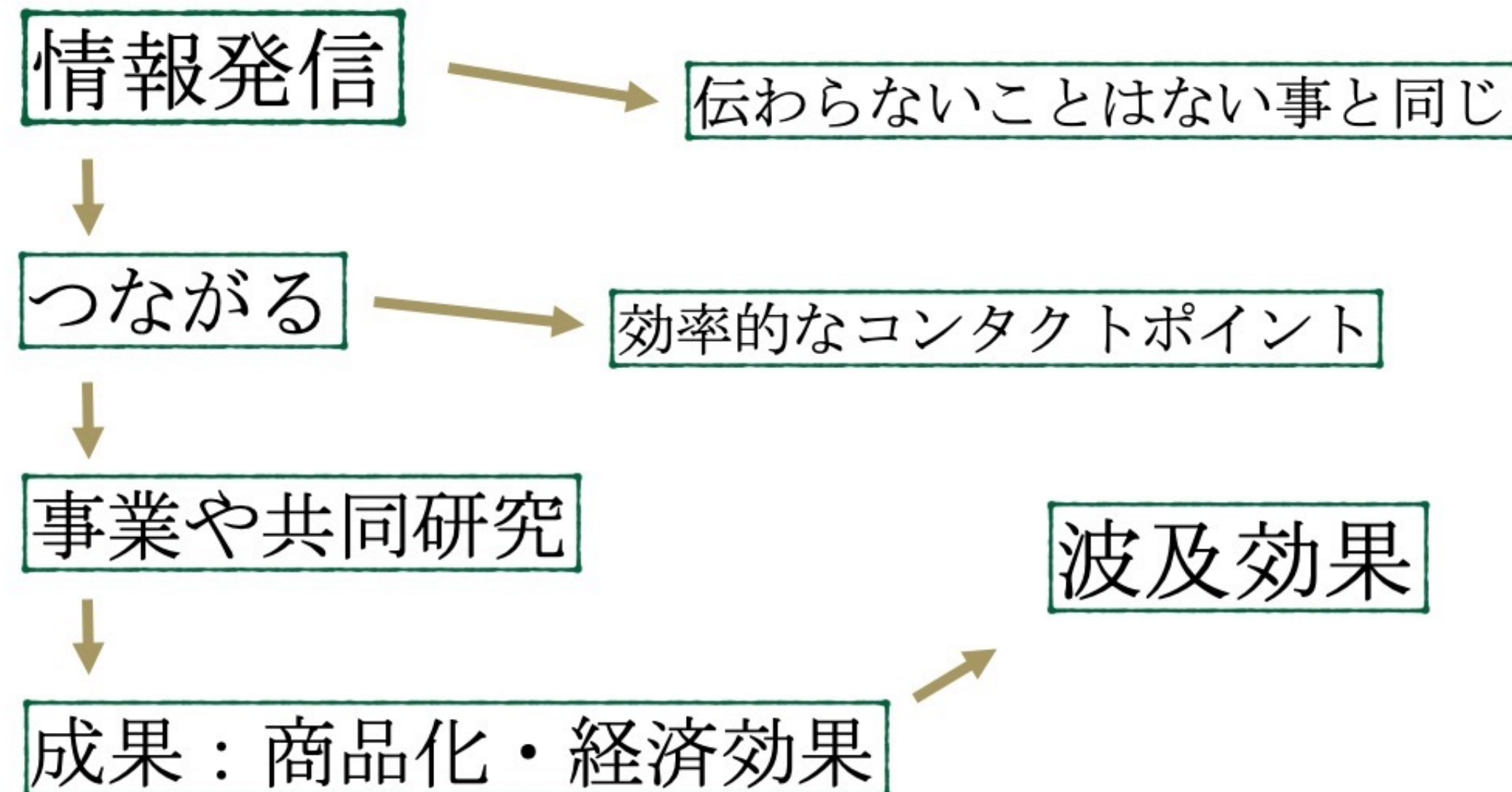


## みかたを変える!

林 靖人 はやし やすと

信州大学 教授・副学長

### 信州大学林靖人先生式・ブランディング方法



- 感性情報学
- 包括連携協定の締結
- 連繋

相手を見る

- 地域ブランディング (ダムカレー)  
<https://damcurry.pw>  
全国約200箇所に展開中!
- 情報がしっかり相手に伝わる科学
- しかけ作り



- 信州大学 学術研究院 人文社会科学域-総合人間科学系 教授 (2019/10/1~)
- 信州大学 副学長 エンロールメント・マネジメント担当 (2021/10/1~)
- 学術研究・産学官連携推進機構 [SUIRLO]
- ユニバーシティ・エンゲージメント室：室長 (2021/10/1~)
  - 産学官連携・地域総合戦略推進本部 (リエゾン)：本部長 (2016/4/1~)
  - URA室：副室長
- 教育・学生支援機構
  - 全学横断特別教育プログラム推進本部：本部長 (2021/4/1~)
  - キャリア教育・サポートセンター：センター長 (2021/10/1~)
  - 環境マインド推進センター：副センター長 (2021/10/1~)
- 社会基盤研究所
  - 地域デザイン部門 併任教員 (2018/4/1~)
- 信州地域デザインセンター (UDC信州)：副センター長 (2019/8/1~)
- 信州たかもり熱中小学校：教頭 (2017/4/1~)
- 各自治体等の計画策定における委員長/委員複数
- 特定非営利活動法人SCOP (信大認定ベンチャー) 2004~2008  
創設メンバー：主任研究員、理事、理事長



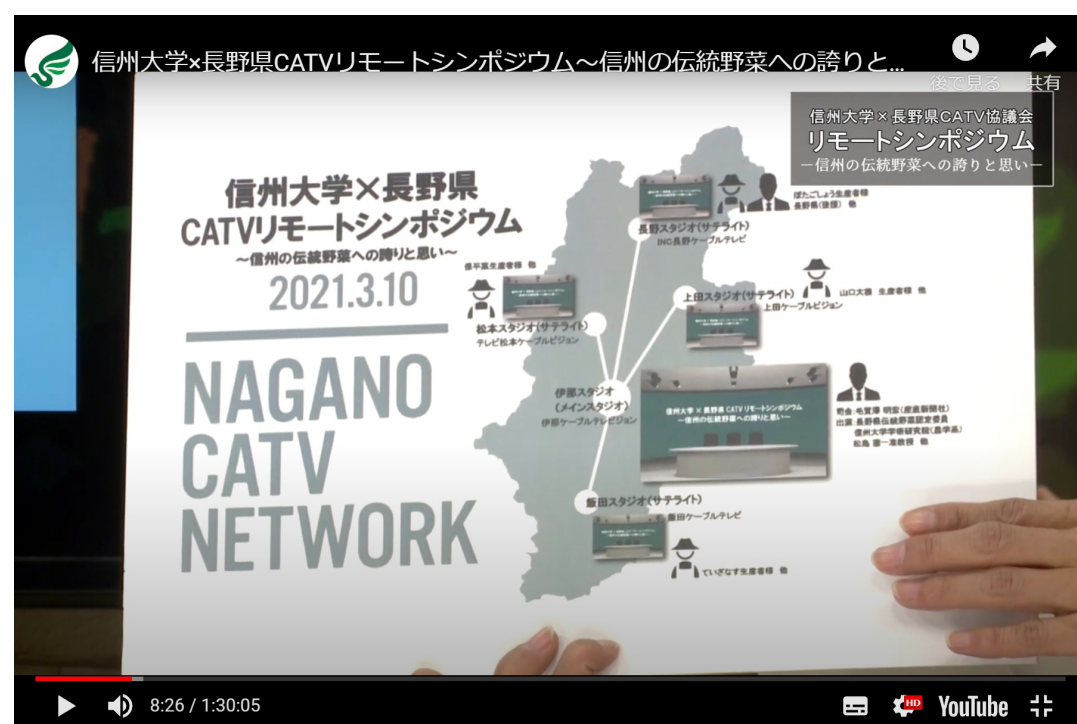
# 長野県モデルの研究広報

## CATVとの連携で各地域で進行する研究を映像で発信

信州大学は、

- 県内唯一の国立大学（総合大学）
- 5キャンパスに分散
- キャンパス間の最長距離は115km
- 各地域の学部や研究所、フィールドにおいて研究を実施

☞（一社）長野県ケーブルテレビ協議会との番組制作及び放送等事業による地域貢献の実施に関する協定締結 2012年～



長野県は、

- 山岳地域で電波状況が悪い
- 各CATVが県内30の自治体で運営
- 各局CATVは地域にある信州大学の学部や研究所の研究等を広報協力

地域と共に発展してきた研究があり、進化しつづける

(番組等制作例)



• 信州上田は養蚕で発展、国内唯一の繊維学部は、ファイバー工学の国際的教育研究拠点

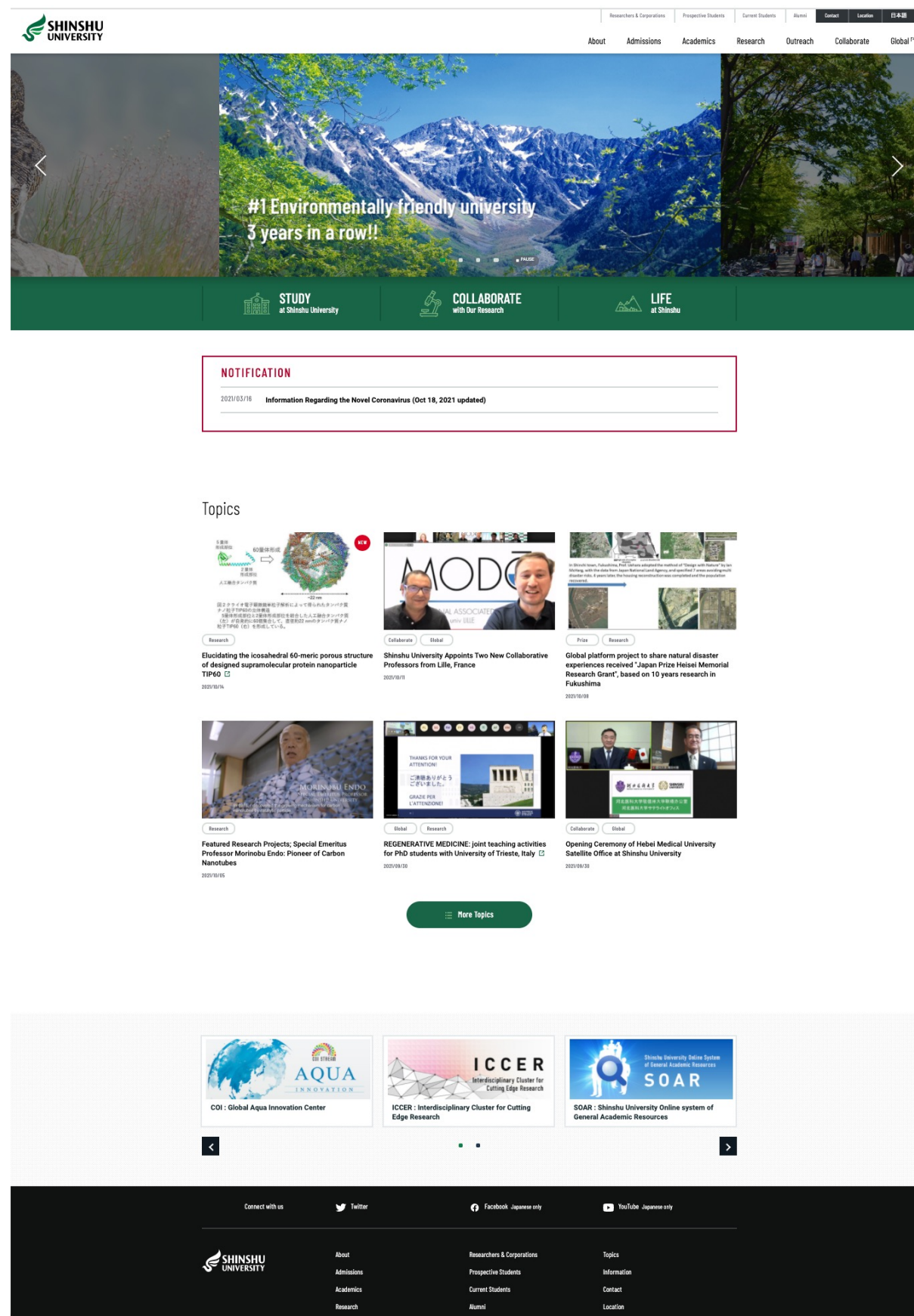


• 植物遺伝育種学のフィールド研究から、絶滅が危惧される「信州の伝統野菜を映像で残す〜映像アーカイブプロジェクト」が実現

## 研究成果を海外に発信

## 国際学術広報URA、広報室、国際部、URA室との連携

大学HPにて情報発信：



- ・国際的な大学ブランディング
- ・月一の総合ミーティング
- ・ホームページのリニューアル
- ・SNSの立ち上げ
- ・ホームページ、SNSの管理
- ・論文の情報共有
- ・英文プレスリリースの作成
- ・広報物の共同作成

⇒海外でのレピュテーションの向上

国際学術広報取り組み事例：

### Morinobu Endo: Pioneer of Carbon Nanotubes - Featured Research Projects -

HOME > Research > Morinobu Endo: Pioneer of Carbon Nanotubes - Featured Research Projects -

Synopsis:

Morinobu Endo: Pioneer of Carbon Nanotubes

